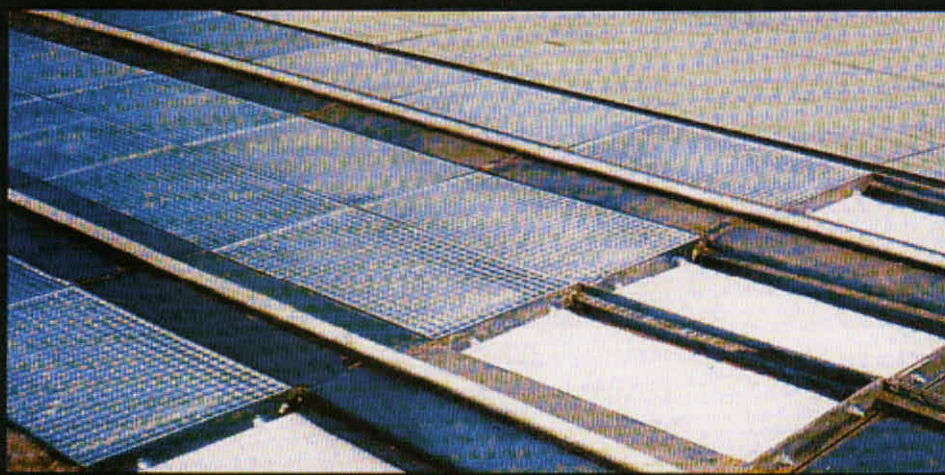


AUFFANGSYSTEM WECO 2000



**Wannensystem mit Vlies zur Bindung
von Tropfverlusten im Halte-
und Abstellbereich**

Vertrieb / Distribution
Schubarth+Co AG Basel
Tel. 061 205 84 82 Fax 061 205 84 54

Beratung · Planung · Produktion · Lieferung · Montage

AUFFANGSYSTEM WECO 2000

Wannensystem mit Vlies zur Bindung von Tropfverlusten im Halte- und Abstellbereich

Im Halte- und Abstellbereich von Triebfahrzeugen und Zugmaschinen kommt es häufig zu Tropfverlusten von umweltschädlichen Stoffen. Diese werden in unserem Auffangsystem WECO 2000 dauerhaft und sicher aufgefangen. Das in die Wannen eingelegte Ölbindevlies nimmt die Schadstoffe auf und bindet sie dauerhaft. In regelmäßigen Abständen erfolgt eine Sichtkontrolle der Vliese. Die abnehmbaren und begehbaren Gitterroste ermöglichen ein schnelles und problemloses Austauschen der gebrauchten Vliese.

Den Vlieswechsel und die fachgerechte Entsorgung der verbrauchten Vliese gemäß der Richtlinien zur Abfallbeseitigung erfolgt auf Wunsch durch die Firma WECO.

Wanne

Regelmaße

ca. 100 x 73 x 8,5 cm

Material

- Stahl S 235 JR
- Stahl S 235 JR, feuerverzinkt
DIN EN ISO 1461

Vlies

Material

Ölbindevlies

Sonderausstattung

- einfacher Austausch der Vliese
- begehbare Gleitschutzgitterroste
- Vlieswechsel und Entsorgung durch die Firma WECO
- Ersatzvlieslieferung

